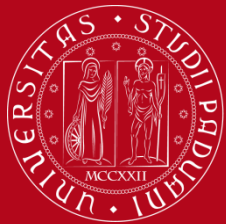




UNIVERSITÀ  
DEGLI STUDI  
DI PADOVA

Corso di Laurea magistrale in  
BIOTECNOLOGIE per  
l'ALIMENTAZIONE



UNIVERSITÀ  
DEGLI STUDI  
DI PADOVA



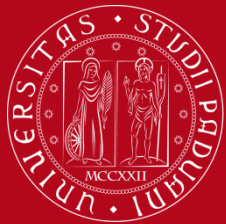
## ***perché*** il Corso di Laurea Magistrale Interfacoltà in BIOTECNOLOGIE per l'ALIMENTAZIONE?

risposta alla richiesta che ***Enti pubblici***, le ***industrie o cooperative private operanti nel settore animale ed agro-alimentare*** nonché gli stessi consumatori hanno, negli ultimi anni, formulato



la ***formazione di personale altamente qualificato che potesse operare nel campo della sicurezza alimentare***





UNIVERSITÀ  
DEGLI STUDI  
DI PADOVA



Il settore agroalimentare è il primo in cui l'uomo ha utilizzato tecniche biotecnologiche per l'ottenimento di nuovi prodotti e processi.





UNIVERSITÀ  
DEGLI STUDI  
DI PADOVA

# classe LM-9

(Biotecnologie mediche, veterinarie e farmaceutiche)

**durata biennale  
120 CFU**

- numero minimo di studenti richiesto per attivazione: **15**
- **piano di studi e non *curricula***, alcuni corsi sono comuni ed altri distinti
- ca. **20** studenti A.A. 2013-2014 e ca. **25** A.A. 2014-2015



UNIVERSITÀ  
DEGLI STUDI  
DI PADOVA



UNIVERSITÀ  
DEGLI STUDI  
DI PADOVA

## DATI DI SINTESI SUGLI STUDENTI

[Home](#)[Dati di Ingresso](#)

### Biotechnologie per l'alimentazione - Sede di Legnaro

Corso di Laurea Magistrale - Classe: LM-9

Primo anno Attivazione corso : 2008/2009

#### Dati di Ingresso

Informazioni relative agli studenti che hanno avviato una nuova carriera presso l'Ateneo di Padova per coorte di imr

Coorte Immatricolazione	Numero Immatricolati		Provenienti da altro Ateneo	
	Maschi	Femmine	Maschi	Femmine
2014/2015	<b>23</b>	3	20	1
2013/2014	<b>22</b>	8	14	2
2012/2013	<b>29</b>	9	20	2



UNIVERSITÀ  
DEGLI STUDI  
DI PADOVA



**le attività formative sono svolte presso le Facoltà di  
Agraria e Medicina Veterinaria (campus di Agripolis)**





UNIVERSITÀ  
DEGLI STUDI  
DI PADOVA



## accesso

	classe	sede	posti riservati a cittadini non comunitari residenti all'estero	di cui per studenti cinesi	Numero minimo di Preimmatricolat i(*)
<b>Biotechnologie per l'Alimentazione</b>	<b>LM-9</b>	<b>Legnaro (PD)</b>	<b>3</b>	<b>2</b>	<b>45</b>

\*dati aggiornati al 30/09/2015, ore 07:30

- **SI** iscrizione come studenti *part-time*
- **obbligo frequenza**: lezioni frontali, **50%**; esercitazioni, **80%** (art. 7 regolamento CdLM)



## accesso



2	<b>Requisiti curriculari</b>	<p>I requisiti curriculari richiesti sono i seguenti:</p> <p>a.possesso della laurea nella classe/i L-2 e L-13 ex DM 270/04 oppure della laurea nella classe/i 1 e 12 ex DM 509/99.</p> <p>Per i candidati in possesso di un titolo italiano con ordinamento diverso da quelli disciplinati dal DM 509/99 o dal DM 270/2004 o in possesso di un titolo conseguito all'estero, la verifica del possesso dei requisiti curriculari sarà svolta dalla commissione di ammissione.</p>
3	<b>Accertamento del possesso delle conoscenze, competenze e abilità</b>	<p>Ai fini dell'ammissione, il possesso delle conoscenze, competenze e abilità verrà verificato secondo i seguenti criteri:</p> <p>a)Conoscenza della lingua inglese di livello B1.</p> <p>b)Possesso di un minimo di 12 CFU relativi ad insegnamenti di Biologia molecolare (almeno 5 CFU nei SSD BIO/10-13) e Genetica (almeno 5 CFU nei SSD AGR/07 e BIO/18), con una tolleranza del 10% sui CFU richiesti.</p> <p>In mancanza dei requisiti curriculari minimi, l'ammissione al Corso di Laurea magistrale è subordinata a una valutazione della commissione di ammissione che verificherà il possesso delle conoscenze e competenze (colloquio d'accesso) mediante analisi del percorso formativo precedente, colloquio con i docenti degli insegnamenti superati o, preferibilmente, colloquio da svolgersi anche con mezzi telematici, contattando direttamente il Presidente di corso di studio (+39 049 827 2935: <a href="mailto:mauro.dacasto@unipd.it">mauro.dacasto@unipd.it</a>).</p>



BAL?



**colloquio**

Conseguentemente alla valutazione della commissione, l'ammissione potrà essere subordinata:

- alla predisposizione di piani di studio personalizzati concordati con il candidato
- alla frequenza, prima dell'iscrizione, di singoli insegnamenti (integrazioni curriculari), offerti dall'Ateneo ed il superamento, con esito positivo, del relativo accertamento.







## piani di studio personalizzati concordati con il candidato

■ **Principi di Genetica e Biologia Molecolare**, codice AVP5071663 (SSD AGR/07, AGR/12, BIO/18 – 8 CFU; I anno, I semestre; docenti: Proff. Margherita LUCCHIN, Luca SELLA)

al posto dell'esame di

■ **Microbiologia degli Alimenti, Sistemi di Produzione e Igiene e Controllo delle Filiere Alimentari**, codice MVO2045609 (SSD AGR/17, MED/07, VET/04; I anno, I semestre; docenti: Proff. Antonella CAPUTO, Paolo CARNIER, Paolo CATELLANI)



Quest'ultimo corso potrà essere eventualmente inserito dallo studente nell'ambito dei cosiddetti corsi a scelta libera (**Altre attività**, 8-16 CFU)



## corsi singoli



❑ **esame di Genetica Agraria**, codice AGL1000104 (SSD AGR/07 – 8 CFU), Corso di Laurea Triennale in Scienze e Tecnologie Agrarie, A.A. 2014/2015, II anno, I semestre, docente: **Prof. Gianni BARCACCIA**;

❑ **esame di Biologia Molecolare**, codice SC04100929 (SSD BIO/11 – 7 CFU), Corso di Laurea Triennale in Biotecnologie, A.A. 2014/2015, II anno, I semestre, docente: **Prof. Pietro BENEDETTI**.

### Tasse e contributi iscrizione

#### A.A. 2015-2016

il contributo varia da **182,50** a **656,50 euro**, a seconda di quanti corsi si vogliano seguire.

Il versamento è uguale per tutti e va fatto in un'unica soluzione, la cui ricevuta va esibita assieme alla domanda di iscrizione.

Può essere effettuato presso qualsiasi agenzia della CaRiVe (senza commissioni) oppure presso un altro istituto di credito (commissioni a carico dello studente).

I relativi **esami** devono essere sostenuti e verbalizzati **entro l'anno accademico di iscrizione**.



UNIVERSITÀ  
DEGLI STUDI  
DI PADOVA

Work in  
Progress

# immatricolazione



## 10.TABELLA RIASSUNTIVA PRINCIPALI ADEMPIMENTI E RELATIVE SCADENZE

Domanda di preimmatricolazione nel portale <a href="http://www.uniweb.unipd.it">www.uniweb.unipd.it</a>	Entro le ore 12.00 del 30 settembre 2015
Presentazione della domanda di immatricolazione via web (per laureati entro il 16 ottobre 2015)	Entro le ore 12.00 del 28 ottobre 2015
Ulteriore presentazione domanda di preimmatricolazione per laureati entro l'11 dicembre 2015	Dal 2 novembre 2015 entro le ore 12.00 del 15 gennaio 2016
Presentazione della domanda di immatricolazione via web (per laureati entro l'11 dicembre 2015)	Dal 9 novembre 2015 entro le ore 12.00 del 29 gennaio 2016
Ulteriore presentazione domanda di preimmatricolazione per laureati entro il 26 febbraio 2016	Dal 1 febbraio 2016 entro le ore 12.00 del 29 febbraio 2016
Presentazione della domanda di immatricolazione via web (per laureati entro il 26 febbraio 2016)	Dall'8 febbraio 2016 entro le ore 12.00 del 14 marzo 2016



UNIVERSITÀ  
DEGLI STUDI  
DI PADOVA



## piano di studio

**le finestre di compilazione del piano di studio non sono ancora state pubblicate**

Possibili periodi di compilazione:

PRIMO PERIODO: **ottobre - dicembre 2015**

SECONDO PERIODO: **gennaio - marzo 2016**

TERZO PERIODO: **maggio - giugno 2016**



**NON** verranno accettati piani degli studi al di fuori dei periodi stabiliti  
una volta presentata domanda di laurea *online*, il piano di studi non è più modificabile



UNIVERSITÀ  
DEGLI STUDI  
DI PADOVA

# CORSO di LAUREA MAGISTRALE in BIOTECNOLOGIE per l'ALIMENTAZIONE

## ordinamento didattico





UNIVERSITÀ  
DEGLI STUDI  
DI PADOVA

## ordinamento didattico

**biotecnologie per la sicurezza degli alimenti e  
l'igiene alimentare**

**biotecnologie per la produzione alimentare e la  
nutrizione**





UNIVERSITÀ  
DEGLI STUDI  
DI PADOVA



## OBIETTIVI FORMATIVI

ideale *trait-d'union* tra le richieste dei consumatori, dei produttori del settore agro-alimentare e la ricerca scientifica applicata alla **produzione** e alla **sicurezza alimentare**....



UNIVERSITÀ  
DEGLI STUDI  
DI PADOVA



## OBIETTIVI FORMATIVI

.....fornire allo studente competenze....

sulle tecniche di produzione, l'igiene e la qualità degli alimenti nonché dei loro prodotti di trasformazione;

gli effetti dei prodotti biotecnologici agro-alimentari sull'ambiente e sull'uomo;

i processi patologici d'interesse umano ed animale, in riferimento ai loro meccanismi patogenetici cellulari e molecolari, con particolare riguardo alle zoonosi;

le metodologie biomolecolari per l'analisi dei prodotti agro-alimentari.



UNIVERSITÀ  
DEGLI STUDI  
DI PADOVA

## OFFERTA DIDATTICA

### PRIMO ANNO

**Biologia dello Sviluppo delle Piante Coltivate**

**Principi di Genetica e Biologia Molecolare**

**Biotecnologie Microbiche Alimentari Applicate**

**Epidemiologia e Biotecnologie Applicate alle Zoonosi Alimentari**

**Genomica e Bioinformatica**

**Laboratorio di Biotecnologie Applicate alla Sicurezza Alimentare**

**Sistemi di Certificazione, Accreditamento del Laboratorio e Legislazione Sanitaria per le Produzioni Alimentari**

**Tracciabilità degli Alimenti di Origine Animale e Vegetale**

**Inglese (B2)**





UNIVERSITÀ  
DEGLI STUDI  
DI PADOVA

## OFFERTA DIDATTICA



### SECONDO ANNO

**Biotechnologie Fitosanitarie e Risposta delle Piante agli Stress**

**Tossicologia dei Residui e Patologia Tossicologica**

**Patologie Gastro-enterologiche e Nutrizionali e Relativi Modelli Animali**

**Ricostruzione Filogenetica di Organismi di Interesse Alimentare**





piani di studio che indicano come corsi a scelta attività didattiche erogate nel piano di studi in **biotecnologie per la produzione alimentare e la nutrizione** o viceversa vengono **automaticamente approvati** dalla Commissione Didattica

**CORSI OPZIONALI INDICATI NEI PIANI DI STUDIO DI STUDENTI APPARTENENTI A PREGRESSE COORTI, SOTTOPOSTI A VALUTAZIONE E GIÀ A SUO TEMPO APPROVATI**

Codice AF	Denominazione	Corso di Studio	CFU
AG01122714	Qualità dei prodotti animali	STAL-M	8
AGN1030325	Fondamenti di food packaging	STAL-M	8
AGN1030340	Biotecnologie microbiche alimentari e industriali	STAL-M	8
AGN1030345	Qualità dei prodotti vegetali	STAL-M	8
AGN1030394	Principi di igiene e sanità degli alimenti di origine animale	STAN-M	8
AVP3050236	Livestock biodiversity and animal food safety	STAN-M	8
SCN1037574	Produzioni industriali di cellule e biomolecole	BIND-M	8
SCN1037599	Tecnologie ricombinanti avanzate	BIND-M	6
SCN1037603	Biologia molecolare delle piante	BIND-M	6

Abbreviazioni:

BIND-M: Corso di Laurea Magistrale in Biotecnologie Industriali, SC1731;

STAL-M: Corso di Laurea Magistrale in Scienze e Tecnologie Alimentari, AG0064;

STAN-M: Corso di Laurea Magistrale in Scienze e Tecnologie Animali, AG0065.



UNIVERSITÀ  
DEGLI STUDI  
DI PADOVA

## tesi di laurea



potrà essere svolto in uno dei  
laboratori afferenti ad una delle  
Facoltà

sono possibili stage in aziende esterne  
all'Università

previste esperienze all'estero  
attraverso il programma ERASMUS

**sperimentale, II semestre, 2° anno**





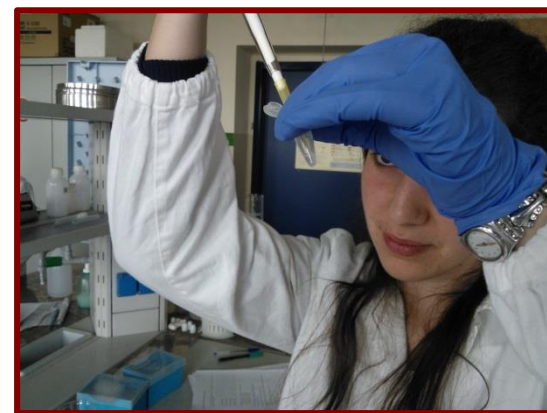
UNIVERSITÀ  
DEGLI STUDI  
DI PADOVA

## OFFERTA DIDATTICA



### ALTRI INSEGNAMENTI

Tirocinio formativo e di orientamento





UNIVERSITÀ  
DEGLI STUDI  
DI PADOVA



**studiare all'estero**



UNIVERSITÀ  
DEGLI STUDI  
DI PADOVA



## Erasmus+ programma dell'UE per l'istruzione, la formazione, la gioventù e lo sport (2014-2020)

### Obiettivi generali:

- ☐ innalzare il livello di istruzione superiore dal 32% al 40%
- ☐ ridurre il tasso di abbandono scolastico dal 14% a meno del 10%
- ☐ dare opportunità di studio, tirocinio, lavoro e volontariato all'estero a 4 milioni di persone



Erasmus+



UNIVERSITÀ  
DEGLI STUDI  
DI PADOVA



- ☐ Erasmus+ mobilità per studio
- ☐ Erasmus+ placement mobilità per tirocinio



Erasmus+



UNIVERSITÀ  
DEGLI STUDI  
DI PADOVA



- ☐ trascorrere un periodo di studio presso **una o più** Università europee convenzionate
- ☐ periodo di mobilità fino a **12 mesi per ogni ciclo** di studio anche in combinazione con tirocinio
- ☐ lo studente Erasmus riceve un **contributo economico** (230 – 280 Euro/mese + spese viaggio + integrazioni)
- ☐ garanzia del **pieno riconoscimento** delle attività formative sostenute all'estero



UNIVERSITÀ  
DEGLI STUDI  
DI PADOVA



- ☐ da 3 – 12 mesi
- ☐ seguire **corsi** e sostenere **esami**
- ☐ **tesi**
- ☐ attività di **tirocinio** purché preceduto o seguito da attività di studio, sotto la supervisione dello stesso istituto
- ☐ disponibili posti residui per l'A.A. 2014/2015 per tesisti
- ☐ **bando per l'A.A. 2016/2017 in Gennaio**
- ☐ prima della domanda studiare le lingue e controllare i requisiti linguistici richiesti! (A2/B1/B2 ...)



Erasmus+





UNIVERSITÀ  
DEGLI STUDI  
DI PADOVA

[www.unipd.it](http://www.unipd.it)



UNIVERSITÀ  
DEGLI STUDI  
DI PADOVA

UNIVERSITÀ

CORSI

RICERCA

SERVIZI

Home » Studenti » Esperienze Internazionali

Tutti i giorni

Studiare e approfondire

Esperienze  
internazionali

Servizi per disabili

Laurearsi

Vivere l'Università

Segreteria e tasse

Salute e tempo libero

Università on line

Studenti stranieri

## Esperienze internazionali

ACCORDI BILATERALI STUDENTI

BANDI E SCADENZE

CORSI DI LINGUA

ERASMUS +

ERASMUS MUNDUS

ERASMUS+ STUDIO

LAUREE MAGISTRALI INTERNAZIONALI

LLP ERASMUS STUDENT PLACEMENT

STAGE E TIROCINI ALL'ESTERO

SUMMER E WINTER SCHOOL

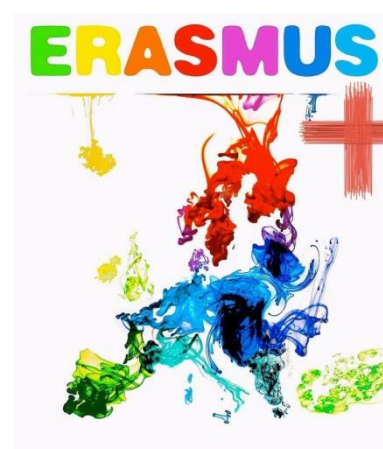


UNIVERSITÀ  
DEGLI STUDI  
DI PADOVA



## destinazioni BAL Erasmus+ studio

- ☐ **B** Gent
- ☐ **F** Tolosa
- ☐ **HU** Kaposvar
- ☐ **NL** Nijmegen
- ☐ **PL** Poznan
- ☐ **S** Umea
- ☐ **FL** Kuopio



Erasmus+



## altre possibilità di studiare all'estero

### ☐ **Erasmus+ per tirocinio (*traineeship/placement*)**

- stage (Imprese, Centri di formazione e ricerca), fino a 12 mesi dalla laurea (***problema laurea...***)
- **solitamente bando in settembre**
- <http://www.unipd.it/servizi/le-esperienze-internazionali/stage-tirocini-allestero?target=Studenti>

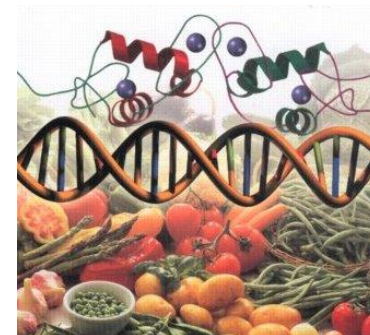
- ☐ accordi bilaterali/ Erasmus Mundus
- ☐ Ciência sem Fronteiras (Scambio con Brasile)
- ☐ SEMP - Swiss European Mobility Programme





UNIVERSITÀ  
DEGLI STUDI  
DI PADOVA

## ***sbocchi professionali***



possibilità di impiego in Laboratori di analisi e di ricerca universitari e non universitari

possibilità di impiego in aziende private (nazionali e straniere) ad orientamento biotecnologico



***sicurezza degli alimenti, produzione alimentare  
e nutrizione***





UNIVERSITÀ  
DEGLI STUDI  
DI PADOVA



# Corso di Laurea Magistrale in BIOTECNOLOGIE per l'ALIMENTAZIONE





UNIVERSITÀ  
DEGLI STUDI  
DI PADOVA

**BAL** - settimana per il miglioramento della didattica A.A. 2014-2015



UNIVERSITÀ  
DEGLI STUDI  
DI PADOVA



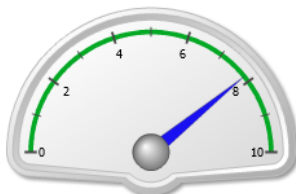
VALUTAZIONE DELLA DIDATTICA

[Home](#) > [Analisi per Corso di Studio](#) > **Dettagli Analisi per Corso di Studio**

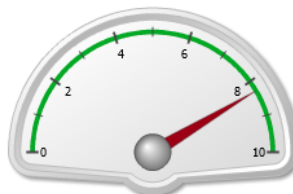
## Indagine sull'Opinione degli Studenti

Laurea Magistrale - Biotecnologie per l'alimentazione (IF0362 - Legnaro (PD))

Soddisfazione Complessiva **7,82**



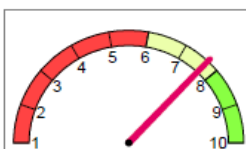
Aspetti Organizzativi **8,11**



Azione Didattica **7,86**

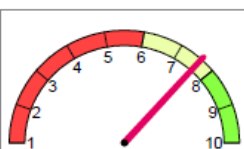


Soddisfazione Complessiva



Indicatore per Scuola

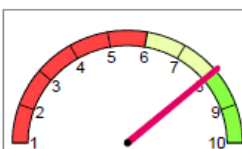
7,67



Indicatore per Ateneo

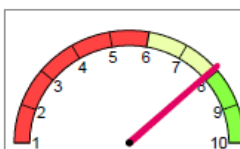
7,60

Aspetti Organizzativi



Indicatore per Scuola

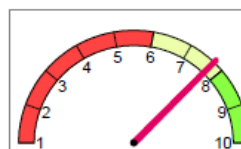
7,99



Indicatore per Ateneo

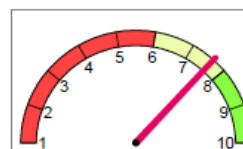
7,91

Azione Didattica



Indicatore per Scuola

7,71



Indicatore per Ateneo

7,62





UNIVERSITÀ  
DEGLI STUDI  
DI PADOVA

## il corso e.... i docenti



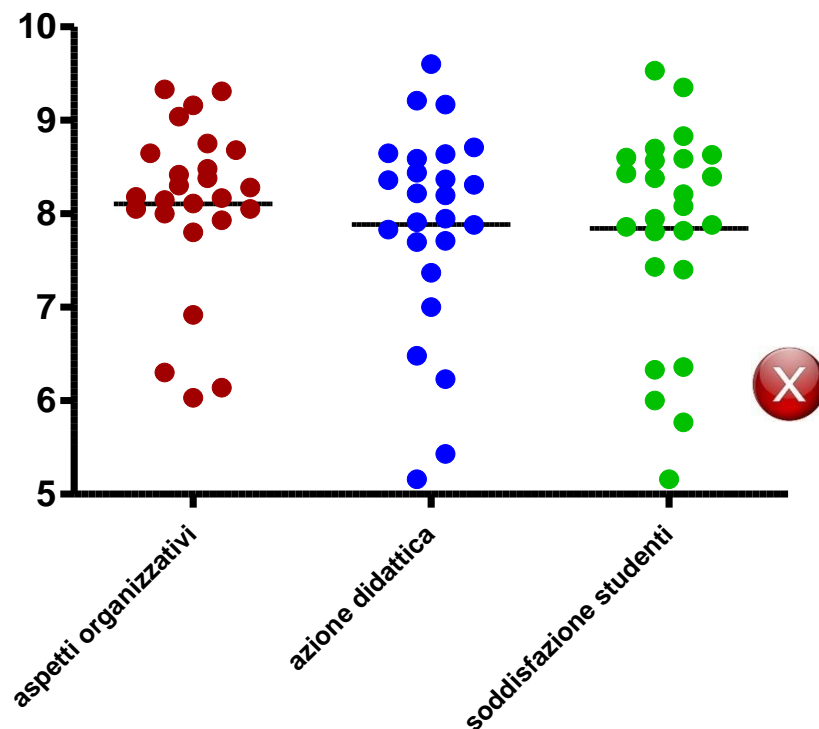
cinque docenti «critici», di cui quattro al di sotto  
o di poco sopra al 6,0 per almeno due categorie



VALUTAZIONE DELLA DIDATTICA



2013-2014





dal 1994

Consorzio Interuniversitario



bassissime percentuali di abbandono (**4,4%**)

**NO** passaggi ad altri Corsi di Laurea  
Magistrali negli ultimi tre A.A.



*I'm a Biotechnologist  
for Food Science*



**laureati**

**NB!**

**Totale laureati: 92**

## Voto

- **90-99: 3 ( 3,2%)**
- **100-105: 19 (20,7%)**
- **106-110: 33 (35,9%)**
- **110 L: 37 (40,2%)**

decimi)

110 e lode

**durata  
media**

2,56

2,55

**2,13**

**2,27**

2,87



## Voti troppo alti negli esami di profitto

*Voto prova finale troppo elevato*



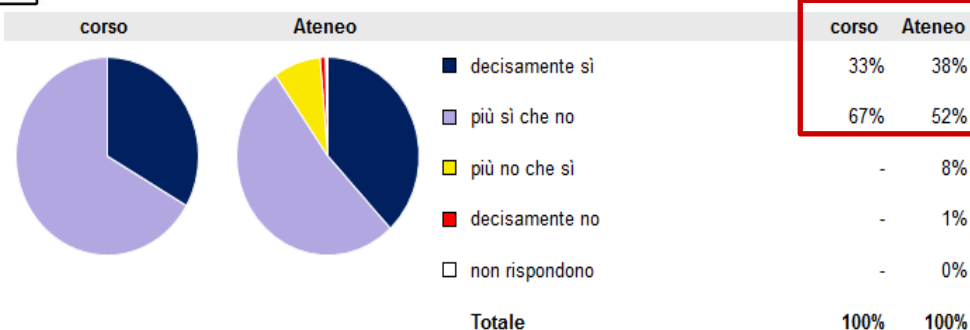
dal 1994

Consorzio Interuniversitario



**il corso e... i docenti**

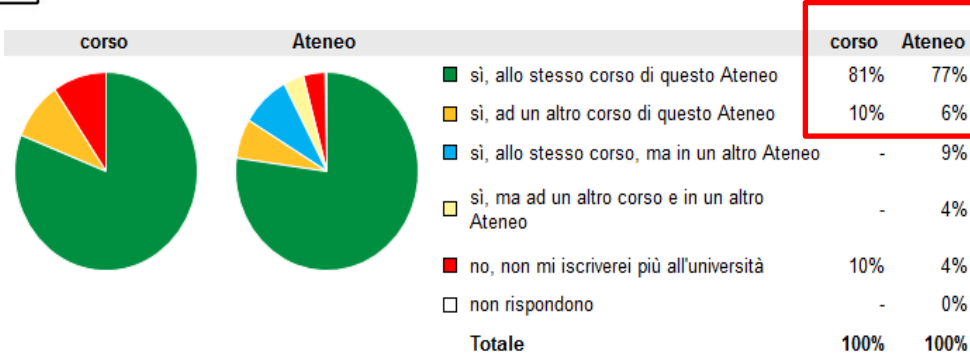
## ✓ sono soddisfatto del CdLM in BAL?



commento/dati pregressi



## ✓ si iscriverebbe di nuovo all'Università?



commento/dati pregressi



**SMD 2013: 100%, a BAL**



perché siamo scesi di popolarità?  
e più preoccupante il 10% di «un  
altro CdLM», oppure il 10% di «non  
mi iscriverei più all'Università?»



è un problema di offerta *post-lauream*? (job placement)?



UNIVERSITÀ  
DEGLI STUDI  
DI PADOVA

# Informazioni utili

File Modifica Visualizza Cronologia Segnalibri Strumenti Aiuto

Didattica - Università degli ... Home Page Scuola | Scuol... x +

www.agrariamedicinaveterinaria.unipd.it

Cerca

AAA - siti più consultati Biblioteca - Journals FUN!!! Fund Raising Montagna-Meteo Società Università - Centri Rice... Viaggi

UNIVERSITÀ DEGLI STUDI DI PADOVA

Unipd.it

Dipartimenti

Biblioteche

Contatti

IT EN

Webmail

Uniweb

Scuola di Agraria e Medicina Veterinaria



SCUOLA

CORSI

STRUTTURE

SERVIZI

VIVI PADOVA

IL BO



Benvenuti nel Campus di Agripolis

Le lezioni iniziano il 5 ottobre tranne il primo anno del corso di laurea in Medicina Veterinaria che inizia le lezioni il 12 ottobre.



AVVISI E NOTIZIE

BANDO - UNIVERSITY OF SIDNEY 2015

Scadenza: 24 aprile (da luglio a novembre),  
30 ottobre (da marzo a giugno)



INFO STUDENTI



- Immatricolazioni 1° anno e passaggi 2° e 3° anno
- Piani di studio
- Tasse e contributi
- Studenti stranieri
- Formazione sulla sicurezza
- Obblighi Formativi Aggiuntivi (OFA)
- Orario lezioni
- Calendario esami
- Prova Finale

UTILITÀ



- Segreteria Studenti
- Rappresentanti degli studenti
- Tutorato
- Stage e Tirocini
- Erasmus
- AUSF
- ECDL
- Aspetti Etici
- Corsi GIS

ELENCO AVVISI E NOTIZIE



AULE E LABORATORI



REGOLAMENTI



FUTURI STUDENTI



MODULISTICA



MOODLE



# Informazioni utili



File Modifica Visualizza Cronologia Segnalibri Strumenti Aiuto

Didattica - Università degli ... Scuola di Agraria e Medici... +

www.agrariamedicinaveterinaria.unipd.it/offerta-didattica/corsi-di-laurea-magistrale?ordinamento=2011&key=JF0362

AAA - siti più consultati Biblioteca Biblioteca - Journals FUN!!! Fund Raising Montagna-Meteo Società Università - Centri Rice... Viaggi

UNIVERSITÀ DEGLI STUDI DI PADOVA Unipd.it Dipartimenti Biblioteche Contatti IT EN Webmail Univeb

Scuola di Agraria e Medicina Veterinaria

SCUOLA CORSI STRUTTURE SERVIZI VIVI PADOVA IL BO

Home » Biotecnologie per l'alimentazione

## Biotecnologie per l'alimentazione

Corso di laurea magistrale

[Informazioni specifiche per gli studenti](#)

**Classe:** LM-9 - Biotecnologie mediche, veterinarie e farmaceutiche

**Durata:** 2 anni

**Sede:** Legnaro

**Lingua:** Italiano

+ Accesso

Prospetto Tasse

### IL CORSO IN BREVE

**Caratteristiche e finalità**  
Il corso di laurea magistrale fornisce conoscenze avanzate e forma capacità professionali adeguate allo svolgimento di attività complesse di coordinamento e di indirizzo nel settore biotecnologico; in particolare al termine del percorso formativo lo studente saprà impiegare metodologie innovative utilizzabili nel settore del controllo della sicurezza e qualità degli alimenti, nonché nel settore della produzione alimentare. In particolare, nei primi tre semestri verranno offerte agli studenti conoscenze specialistiche per mezzo di attività didattica frontale congiunta con una considerevole attività di laboratorio. Tali conoscenze riguarderanno tanto le metodologie biotecnologiche quanto la caratterizzazione e la conoscenza della filiera agro-alimentare, diversificate a seconda dei settori scientifico-disciplinari (SSD) attivati. Il quarto semestre sarà totalmente dedicato all'attività sperimentale indirizzata alla prova finale; tale attività potrà essere svolta presso strutture universitarie o enti pubblici o privati o aziende convenzionali, nonché presso laboratori esteri con cui esistono accordi di collaborazione o flussi di scambio e le cui attività di ricerca risultino essere coerenti con gli obiettivi formativi.

**Ambiti occupazionali**  
La figura professionale formata in Biotecnologie per l'alimentazione potrà svolgere la sua attività prevalentemente nelle industrie che svolgono ricerca in campo biotecnologico e in tutte le aziende collegate alla produzione, trasformazione e conservazione di prodotti alimentari, nelle aziende della grande distribuzione organizzata, negli enti pubblici e privati che conducono attività di pianificazione, analisi, controllo, certificazione, nonché in quelli che svolgono indagini scientifiche per la tutela e la valorizzazione delle produzioni alimentari, negli enti di formazione, negli uffici studi e nella libera professione.

**Dalla triennale alla magistrale**  
Accesso diretto da lauree in Classe L 2 – Biotecnologie e L-13 – Scienze biologiche.  
Accesso con requisiti per le lauree conseguite in classi diverse da quelle elencate.

Visualizza il calendario delle lezioni →

Visualizza il calendario degli appelli →

Visualizza le sessioni delle prove finali →

**Presidente del corso di studio:** MAURO DACASTO

+ Docenti di riferimento

+ Tutor

+ Rappresentanti degli studenti

Scheda completa del corso →

IT 08:23





UNIVERSITÀ  
DEGLI STUDI  
DI PADOVA

# Informazioni utili

File Modifica Visualizza Cronologia Segnalibri Strumenti Aiuto

Didattica - Università degli ... Biotecnologie per l'aliment... dubbioso emoticon - Cerc... +

www.agrariamedicinaveterinaria.unipd.it/corsi/bal

AAA - siti più consultati Biblioteca Biblioteca - Journals FUN!!! Fund Raising Montagna-Meteo Società Università - Centri Rice... Viaggi

UNIVERSITÀ DEGLI STUDI DI PADOVA Unipd.it Dipartimenti Biblioteche Contatti IT EN Webmail Uniweb

Scuola di Agraria e Medicina Veterinaria

SCUOLA CORSI STRUTTURE SERVIZI VIVI PADOVA IL BO

Home >

## Biotecnologie per l'alimentazione

AVVISO IMPORTANTE: Il tradizionale benvenuto alla matricole si terrà il giorno 5 ottobre, a partire dalle ore 9.00, in aula 12 del complesso aule pentagono

- + Il corso si presenta
- + AVVISI
- Informazioni specifiche-modulistica
  - CCdS BAL - commissioni attive
  - 2014 - Corsi a scelta già approvati
  - Tesi proposte 2015.pdf
  - BAL\_questionario di valutazione globale del CdS
  - 2014\_2015 - Avviso pre-immatricolazione studenti BAL
  - 2014\_2015 - procedura registrazione CFU tirocinio
  - Tirocinio e attività di tesi presso l'Istituto Zooprofilattico Sperimentale delle Venezie

Scuola di Agraria e Medicina Veterinaria  
Agripolis - Viale dell'Università, 16 - 35020 - Legnaro (PD)  
P.I. 00742430283 - C.F. 80006480281

Tel 049-8272535  
Fax. 049-8272529  
Email agraria.medicinaveterinaria@unipd.it

IT 08:30





UNIVERSITÀ  
DEGLI STUDI  
DI PADOVA



UNIVERSITÀ  
DEGLI STUDI  
DI PADOVA

## Corso di Laurea magistrale in BIOTECNOLOGIE PER L'ALIMENTAZIONE

### Organi collegiali e Commissioni del Consiglio del Corso di Studio (CdS)

		docente/membri	email	telefono
Presidente CdS:		<b>Prof. Mauro DACASTO</b>	mauro.dacasto@unipd.it	+39.049.827.2935
Vice-Presidente CdS		<b>Prof.ssa BASAGLIA Marina</b>	marina.basaglia@unipd.it	+39.049.827.2921
Gruppo l'Accreditamento l'Autovalutazione (GAV)	per	<b>Dott. Alberghini</b>	leonardo.alberghini@unipd.it	+39.049.827.2965
	e	<b>Prof.ssa BASAGLIA Marina</b>	marina.basaglia@unipd.it	+39.049.827.2921
		<b>Prof. Mauro DACASTO</b>	mauro.dacasto@unipd.it	+39.049.827.2935
		<b>Prof. FAVARON Francesco</b>	francesco.favaron@unipd.it	+39.049.827.2892
		<b>Prof. Massimiliano NEGRISOLO Enrico</b>	enrico.negrisolo@unipd.it	+39.049.827.2614
		<b>Sig. PELLICANO Francesco</b>	francesco.pellicano@studenti.unipd.it	+39.349.15.86.887
		<b>(Rappresentante eletto degli studenti)</b>		
		<b>Sig.a TOSON Sofia</b>	sofia.toson@gmail.com	+39.347.93.77.103
		<b>(Rappresentante eletto degli studenti)</b>		



UNIVERSITÀ  
DEGLI STUDI  
DI PADOVA



UNIVERSITÀ  
DEGLI STUDI  
DI PADOVA

## Corso di Laurea magistrale in BIOTECNOLOGIE PER L'ALIMENTAZIONE

### Organi collegiali e Commissioni del Consiglio del Corso di Studio (CdS)

Commissione Didattica (pratiche studenti)	<b>Prof.ssa BASAGLIA</b>	<b>Marina</b>	marina.basaglia@unipd.it	+39.049.827.2921
	<b>Prof. Mauro DACASTO</b>		mauro.dacasto@unipd.it	+39.049.827.2935
	<b>Dott. NEGRISOLO</b>	<b>Enrico</b>	enrico.negrisolo@unipd.it	--
Commissione Tirocinii e Lauree	<b>Dott.ssa CARDAZZO</b>	<b>Barbara</b>	barbara.cardazzo@unipd.it	+39.049.827.2965
	<b>Dott.ssa Mery GIANTIN</b>		mery.giantin@unipd.it	+39.049.827.2935
	<b>Dott.ssa QUAGGIOTTI</b>	<b>Silvia</b>	silvia.quaggiotti@unipd.it	+39.049.827.2914
Docenti referenti per la didattica	<b>Prof. Luca BARGELLONI</b> (piano di studi veterinario)		luca.bargelloni@unipd.it	+39.049.827.2506
	<b>Prof.ssa Antonella CAPUTO</b> (parte comune)		antonella.caputo@unipd.it	+39.049.827.2340
	<b>Prof. Francesco FAVARON</b> (piano di studi agrario)		francesco.favaron@unipd.it	+39.049.827.2892



UNIVERSITÀ  
DEGLI STUDI  
DI PADOVA



UNIVERSITÀ  
DEGLI STUDI  
DI PADOVA

**Corso di Laurea magistrale in  
BIOTECNOLOGIE PER L'ALIMENTAZIONE**

**Organi collegiali e Commissioni del Consiglio del  
Corso di Studio (CdS)**

		docente/membri	email	telefono
commissione <i>Placement</i>	<i>Job</i>	<b>Prof. BARCACCIA</b>	gianni.barcaccia@unipd.it	+39.049.827.2814
		<b>Gianni</b>		+39.049.827.2965
				+39.049.827.2965
		<b>BASAGLIA</b> (supporto)	marina.basaglia@unipd.it	+39.049.827.2921
		<b>Dott.ssa Alessandra PICCIRILLO</b> (supporto)	alessandra.piccirillo@unipd.it	+39.049.827.2793
commissione orientamento		<b>Prof. Luca BARGELLONI</b>	luca.bargelloni@unipd.it	+39.049.827.2506
		<b>Prof. Paolo CATELLANI</b>	paolo.catellani@unipd.it	+39.049.827.2966
		<b>Prof.ssa Marina BASAGLIA</b> (supporto)	marina.basaglia@unipd.it	+39.049.827.2921

***Benvenuti !***

